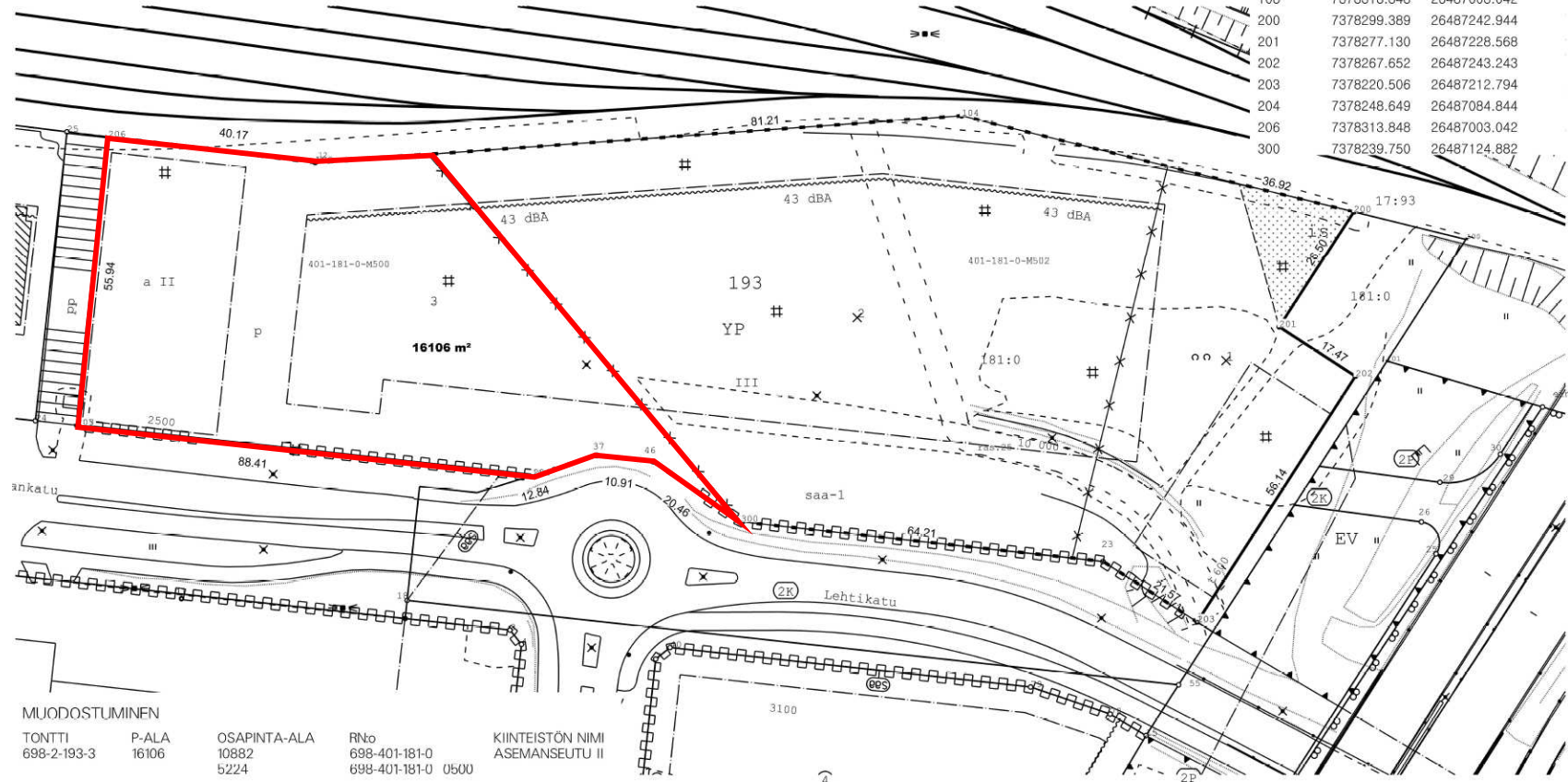


TONTTIJAKO		1750	ROVANIEMI	
ASEMAKAAVA	698 2024-1	VAHVISTETTU	20.10.2025	
EDELLINEN TONTTIJAKO		23.01.2017		
LASK. MM	TONTTIJAON LAATI		13.02.2026	
PIIRT. MM	TOIMITUSINSINÖÖRI			
TARK. SÄ	Mikko Myllynen		KAUP. OSA	2
TOIMITUSINSINÖÖRI HYVÄKSYNYT POHJAKARTAN JA TONTTIJAON			KORTTELI	193
			TONTIT	3
			MUUT. TONTIT	1, 2
			TJ-KARTTA	2-193-2

KOORDINAATTILUETTELO

N:O	X	Y
23	7378232.089	26487194.631
37	7378252.446	26487097.126
46	7378251.260	26487107.975
101	7378277.130	26487228.568
102	7378267.652	26487243.243
103	7378220.494	26487212.786
104	7378317.901	26487167.406
105	7378248.648	26487084.860
106	7378308.924	26487042.910
107	7378258.242	26486996.971
108	7378313.848	26487003.042
200	7378299.389	26487242.944
201	7378277.130	26487228.568
202	7378267.652	26487243.243
203	7378220.506	26487212.794
204	7378248.649	26487084.844
206	7378313.848	26487003.042
300	7378239.750	26487124.882



MUODOSTUMINEN

TONTTI 698-2-193-3
P-ALA 16106

OSAPINTA-ALA
10882
5224

Rn:o
698-401-181-0
698-401-181-0 0500

KIINTEISTÖN NIMI
ASEMANSEUTU II